

NRW[®]
DRIVE TECHNOLOGIES

A-F | **Серия**

Соосные цилиндрические редукторы

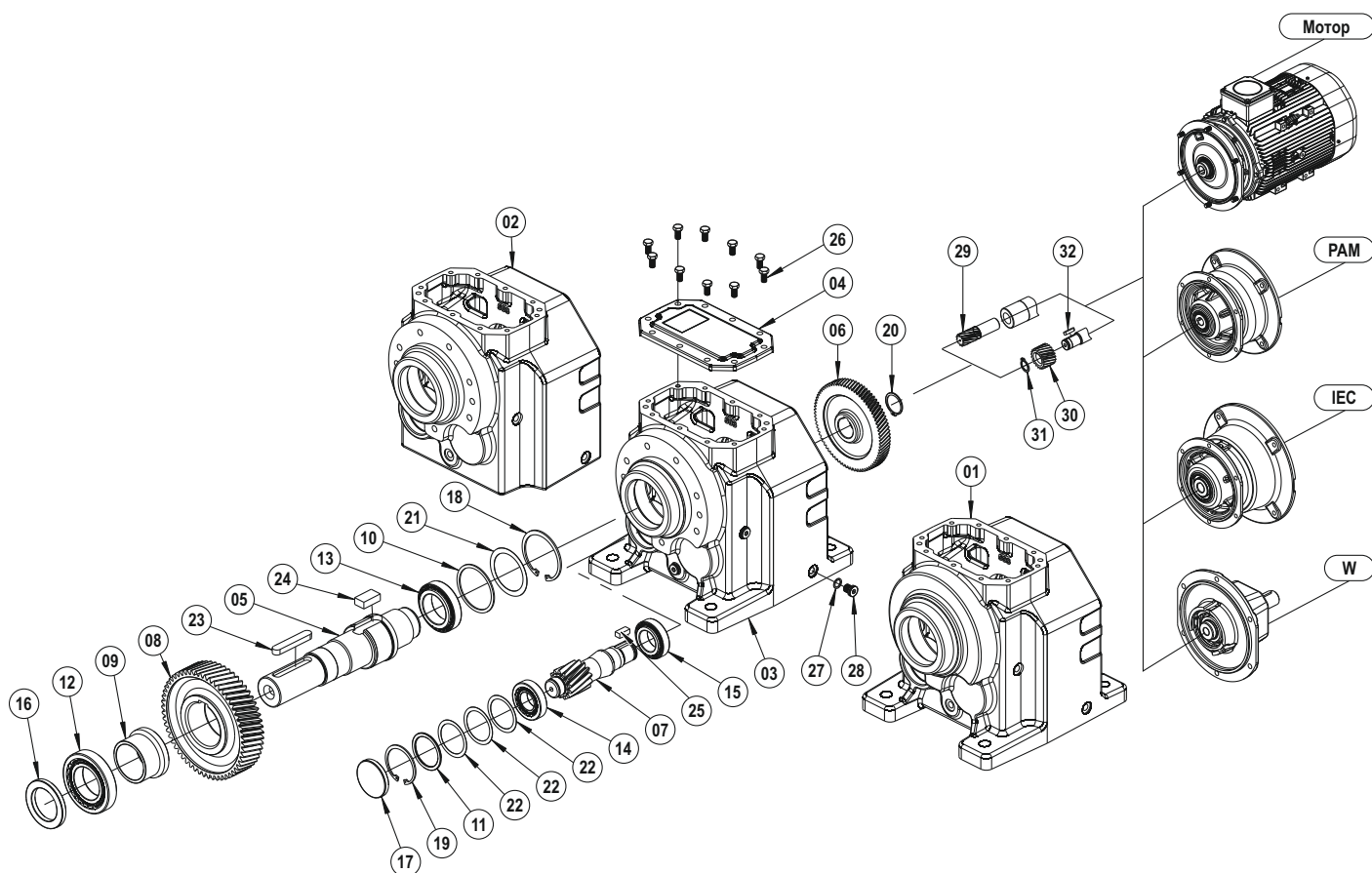
**ОБЩИЙ СПИСОК
ЗАПЧАСТЕЙ**

RU

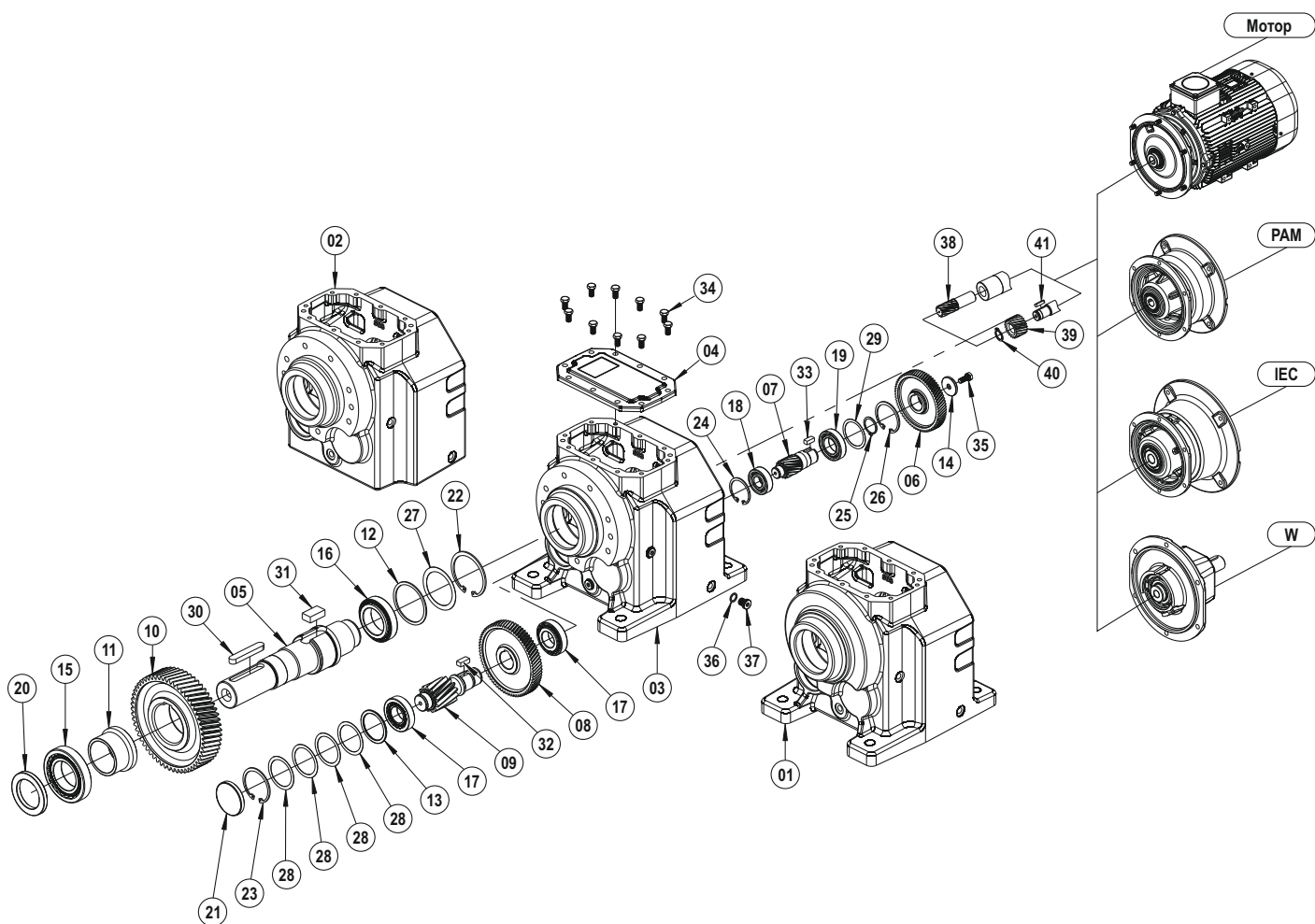
www.nrwdrivetechnologies.com

Мы оставляем за собой право частично или полностью изменить или отменить информацию в нашем каталоге без предварительного уведомления.

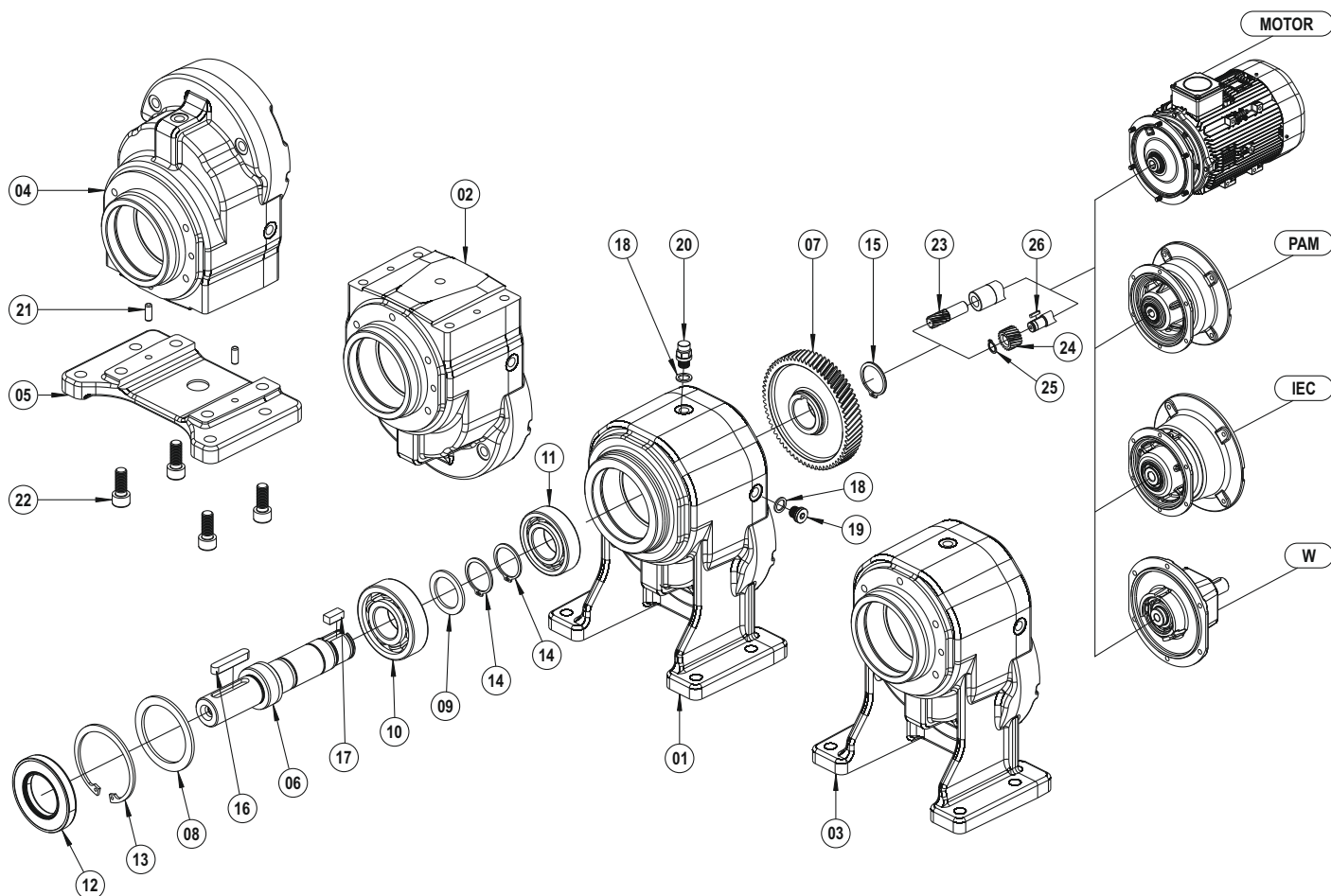
NRW[®]
DRIVE TECHNOLOGIES



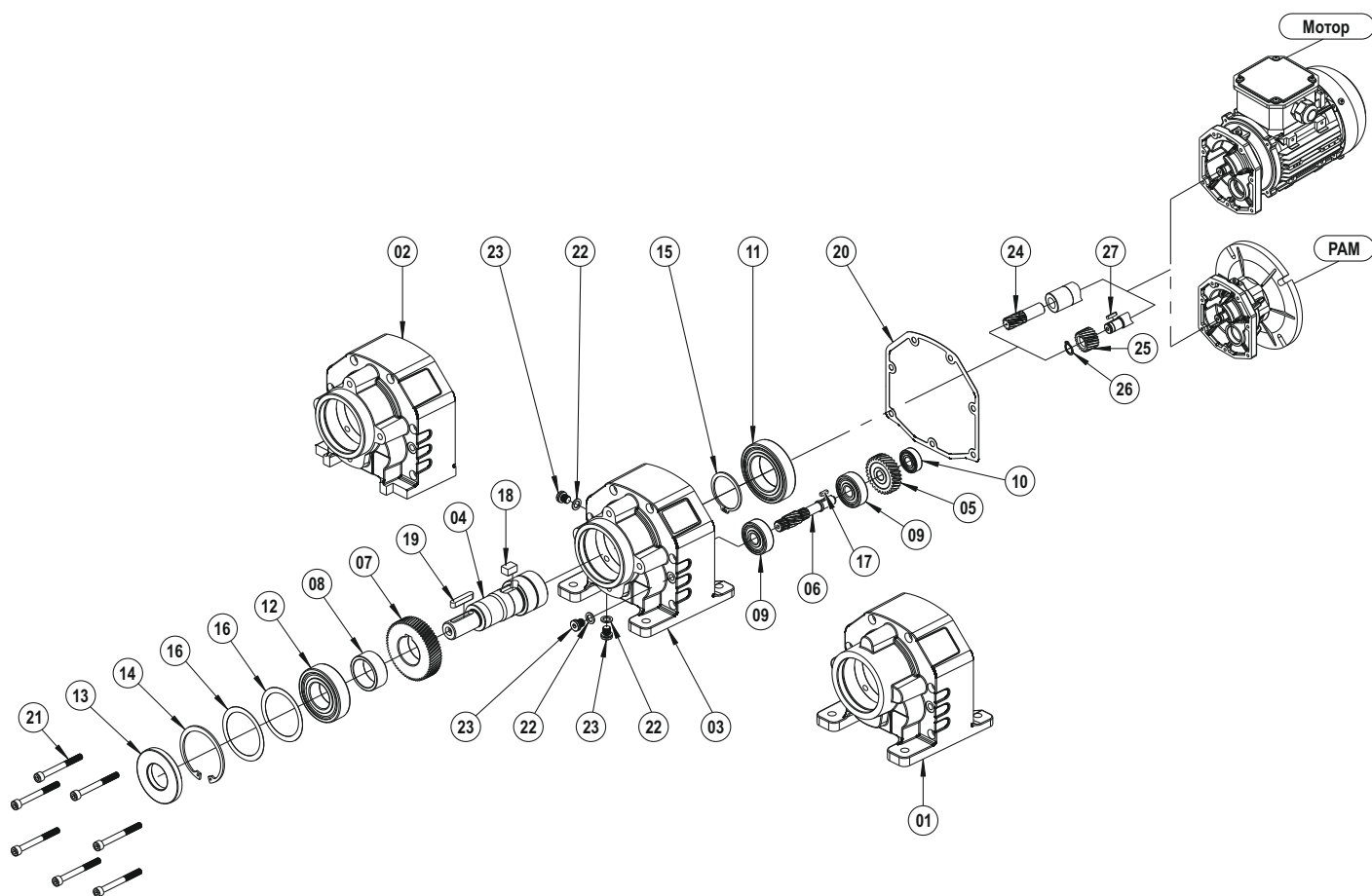
- 01 Корпус А
- 02 Корпус F
- 03 Корпус AF
- 04 Крышка
- 05 Выходной Вал
- 06 Z2 Шестерня
- 07 Z3 Шестерня
- 08 Z4 Шестерня
- 09 Кольцо
- 10 Шайба
- 11 Шайба
- 12 Подшипник
- 13 Подшипник
- 14 Подшипник
- 15 Подшипник
- 16 Масляный Сальник
- 17 Масляная Крышка
- 18 Стопорное Кольцо (DIN 472)
- 19 Стопорное Кольцо (DIN 472)
- 20 Стопорное Кольцо (DIN 471)
- 21 Лайнер (DIN 988)
- 22 Лайнер (DIN 988)
- 23 Шпонка (DIN 6885)
- 24 Шпонка (DIN 6885)
- 25 Шпонка (DIN 6885)
- 26 Болт (DIN 933)
- 27 Шайба (DIN 7603)
- 28 Масляная Пробка (DIN 908)
- 29 Шестерня Z1
- 30 Шестерня Z1 (Со Шпонкой)
- 31 Стопорное Кольцо (DIN 471)
- 32 Шпонка (DIN 6885)



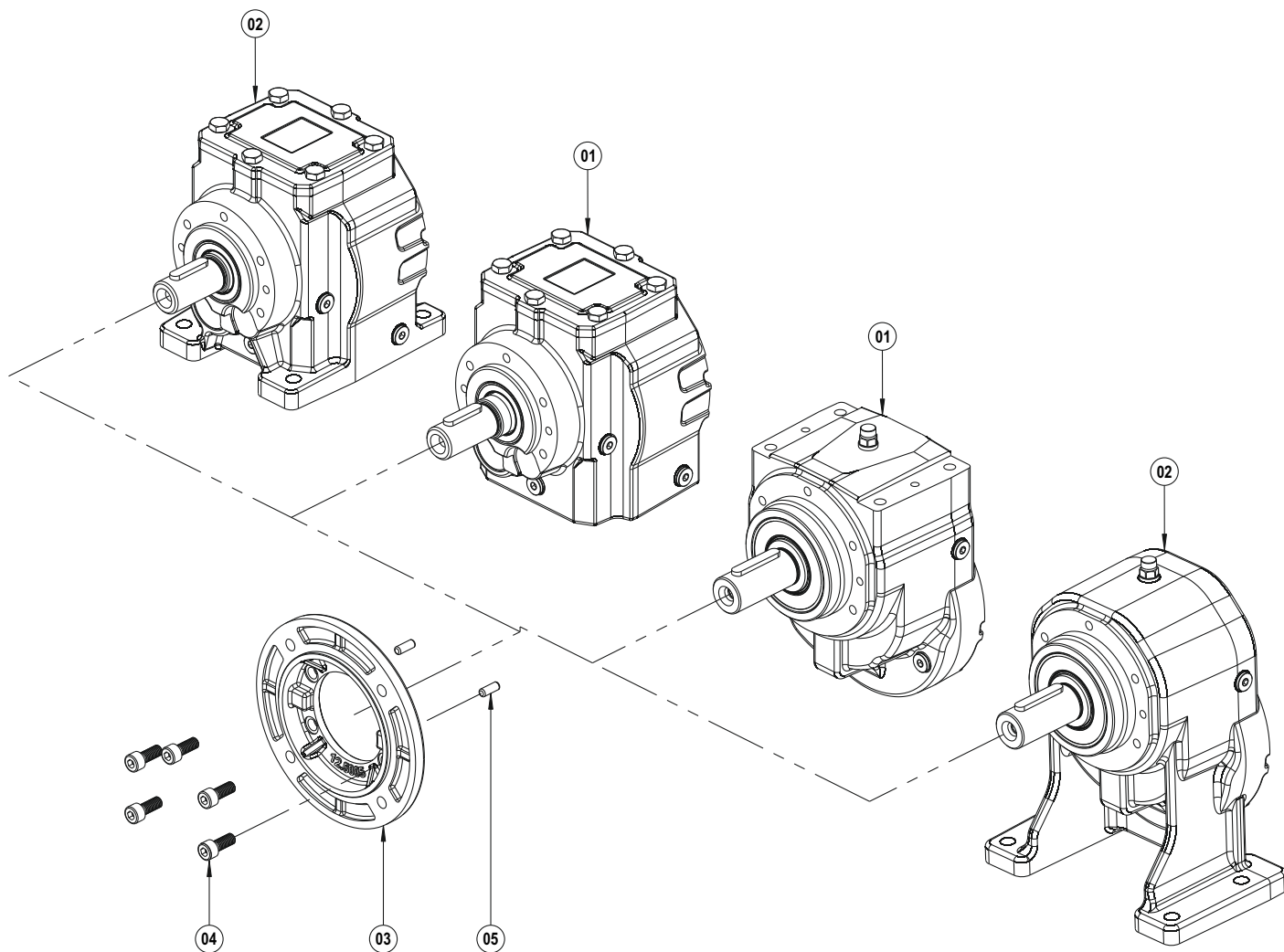
- | | | | |
|----|------------------|----|----------------------------|
| 01 | Корпус А | 22 | Стопорное Кольцо (DIN 472) |
| 02 | Корпус F | 23 | Стопорное Кольцо (DIN 472) |
| 03 | Корпус AF | 24 | Стопорное Кольцо (DIN 472) |
| 04 | Крышка | 25 | Стопорное Кольцо (DIN 471) |
| 05 | Выходной Вал | 26 | Стопорное Кольцо (DIN 472) |
| 06 | Z2 Шестерня | 27 | Лайнер (DIN 988) |
| 07 | Z3 Шестерня | 28 | Лайнер (DIN 988) |
| 08 | Z4 Шестерня | 29 | Лайнер (DIN 988) |
| 09 | Z5 Шестерня | 30 | Шпонка (DIN 6885) |
| 10 | Z6 Шестерня | 31 | Шпонка (DIN 6885) |
| 11 | Кольцо | 32 | Шпонка (DIN 6885) |
| 12 | Шайба | 33 | Шпонка (DIN 6885) |
| 13 | Шайба | 34 | Болт (DIN 933) |
| 14 | Шайба | 35 | Болт (DIN 933) |
| 15 | Подшипник | 36 | Шайба (DIN 7603) |
| 16 | Подшипник | 37 | Масляная Пробка (DIN 908) |
| 17 | Подшипник | 38 | Шестерня Z1 |
| 18 | Подшипник | 39 | Шестерня Z1 (Со Шпонкой) |
| 19 | Подшипник | 40 | Стопорное Кольцо (DIN 471) |
| 20 | Масляный Сальник | 41 | Шпонка (DIN 6885) |
| 21 | Масляная Крышка | | |



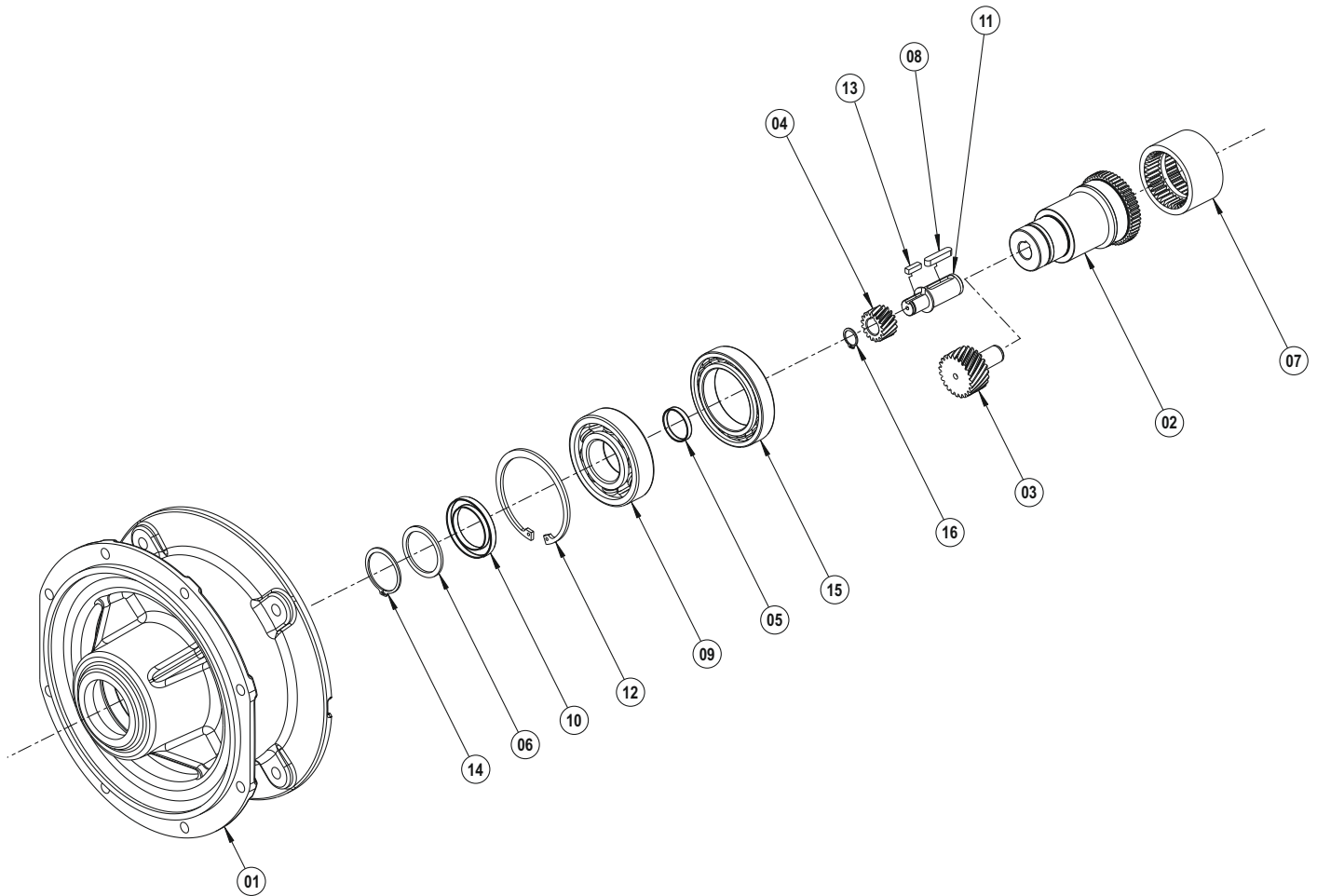
- 01 Корпус A
- 02 Корпус F
- 03 Корпус AF
- 04 Корпус AF-F-M
- 05 Лапы
- 06 Выходной Вал
- 07 Шестерня Z2
- 08 Шайба
- 09 Шайба
- 10 Подшипник
- 11 Подшипник
- 12 Масляный Сальник
- 13 Стопорное Кольцо (DIN 472)
- 14 Стопорное Кольцо (DIN 471)
- 15 Стопорное Кольцо (DIN 471)
- 16 Шпонка (DIN 6885)
- 17 Шпонка (DIN 6885)
- 18 Шайба
- 19 Масляная Пробка (DIN 908)
- 20 Вентиляционная Пробка
- 21 Штырь/Болт
- 22 Болт (DIN 912)
- 23 Шестерня Z1
- 24 Шестерня Z1 (Со Шпонкой)
- 25 Стопорное Кольцо (DIN 471)
- 26 Шпонка (DIN 6885)



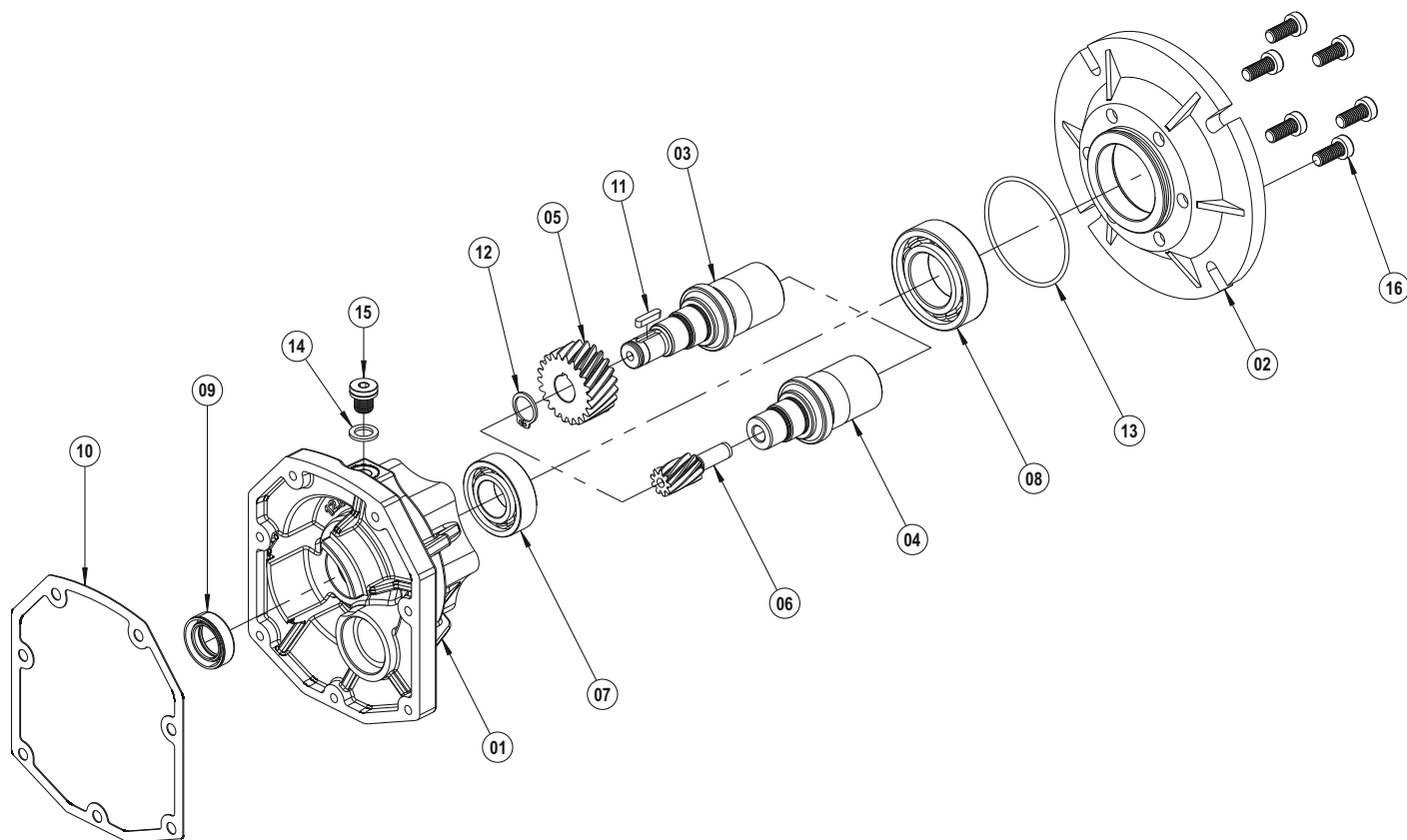
- 01 Корпус А
- 02 Корпус F
- 03 Корпус AF
- 04 Выходной Вал
- 05 Шестерня Z2
- 06 Шестерня Z3
- 07 Шестерня Z4
- 08 Кольцо
- 09 Подшипник
- 10 Подшипник
- 11 Подшипник
- 12 Подшипник
- 13 Масляный Сальник
- 14 Стопорное Кольцо (DIN 472)
- 15 Стопорное Кольцо (DIN 471)
- 16 Лайнер (DIN 988)
- 17 Шпонка (DIN 6885)
- 18 Шпонка (DIN 6885)
- 19 Шпонка (DIN 6885)
- 20 Кольцо
- 21 Болт (DIN 912)
- 22 Шайба
- 23 Масляная Пробка (DIN 908)
- 24 Шестерня Z1
- 25 Шестерня Z1 (Со Шпонкой)
- 26 Стопорное Кольцо (DIN 471)
- 27 Шпонка (DIN 6885)



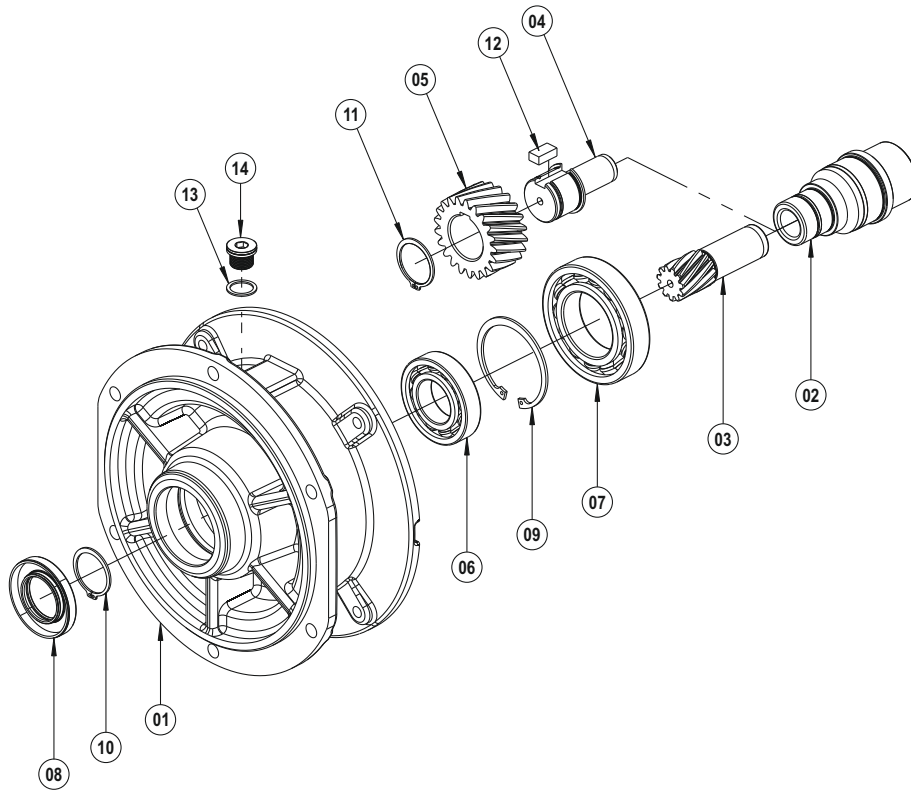
- 01 Комплект F
- 02 Комплект AF
- 03 Выходной Фланец B5
- 04 Болт (DIN 912)
- 05 Штырь/Болт



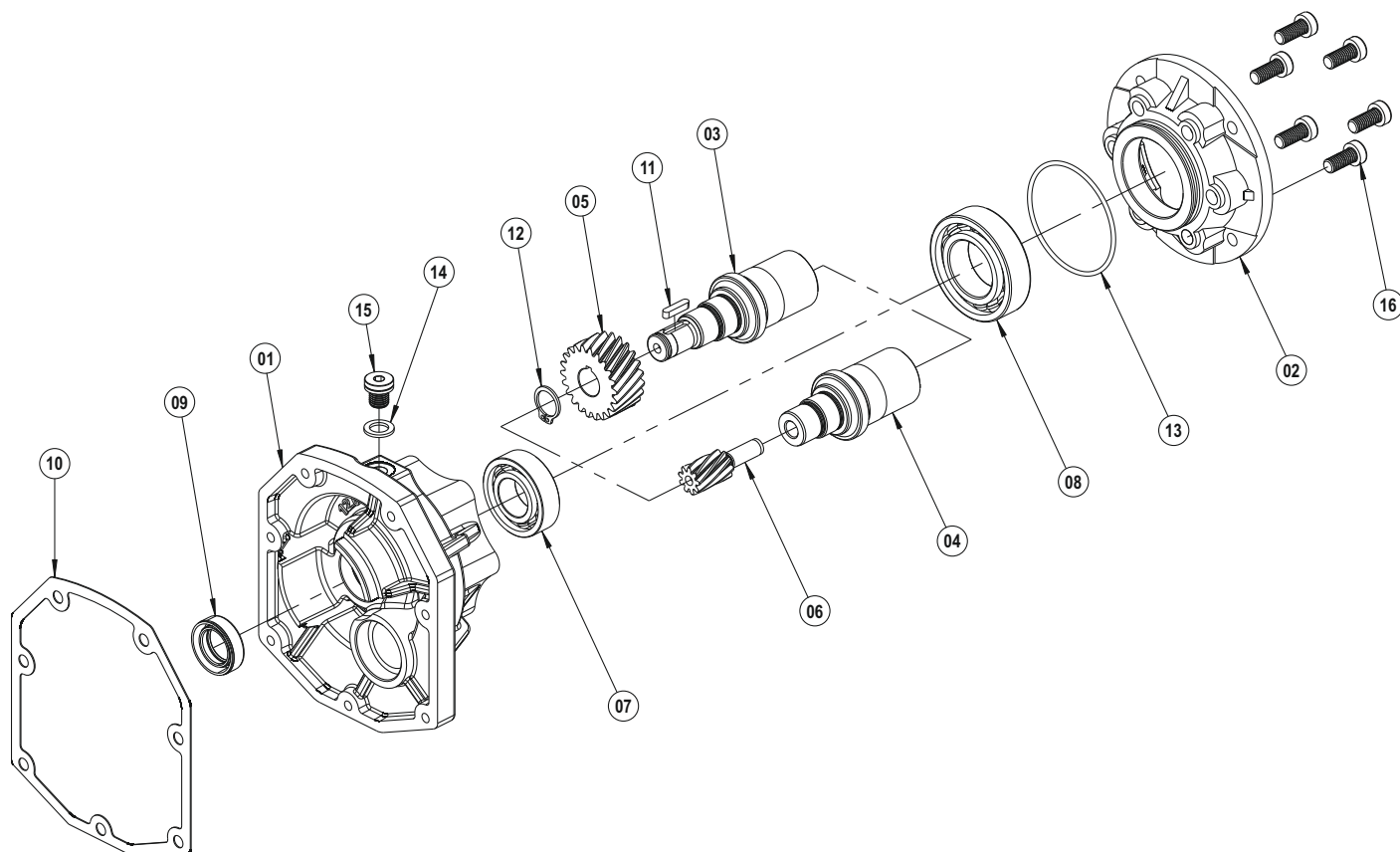
- 01 Корпус
- 02 Вал IEC
- 03 Шестерня Z1
- 04 Шестерня Z1 (Со Шпонкой)
- 05 Вал-Шестерня
- 06 Шайба
- 07 Муфта
- 08 Подшипник
- 09 Подшипник
- 10 Масляный Сальник
- 11 Масляная Крышка
- 12 Стопорное Кольцо (DIN 472)
- 13 Стопорное Кольцо (DIN 471)
- 14 Стопорное Кольцо (DIN 471)
- 15 Шпонка (DIN 6885)
- 16 Шпонка (DIN 6885)



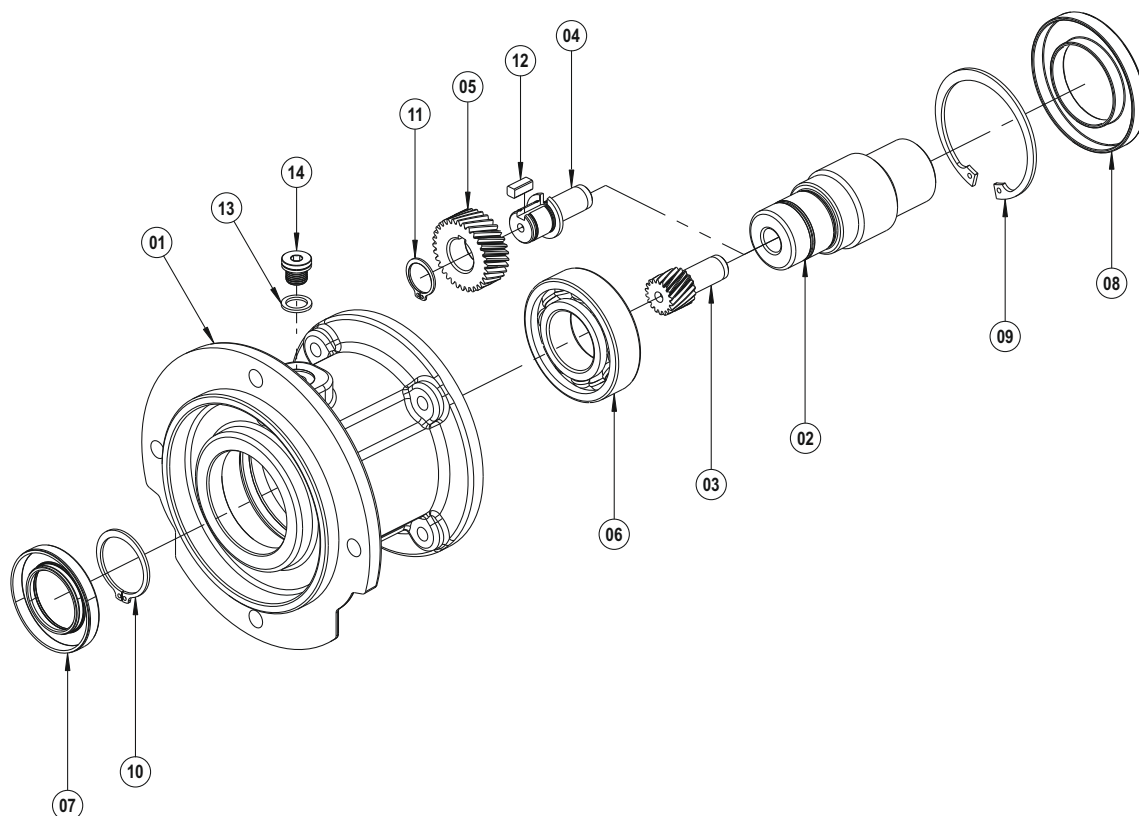
- 01 Корпус
- 02 Входной Фланец B5
- 03 Вал PAM (Со Шпонкой)
- 04 Вал PAM
- 05 Шестерня Z1
- 06 Шестерня Z1 (Со Шпонкой)
- 07 Подшипник
- 08 Подшипник
- 09 Масляный Сальник
- 10 Кольцо
- 11 Шпонка (DIN 6885)
- 12 Стопорное Кольцо (DIN 471)
- 13 O-Ring
- 14 Шайба (DIN 7603)
- 15 Масляная Пробка (DIN 908)
- 16 Болт (DIN 912)



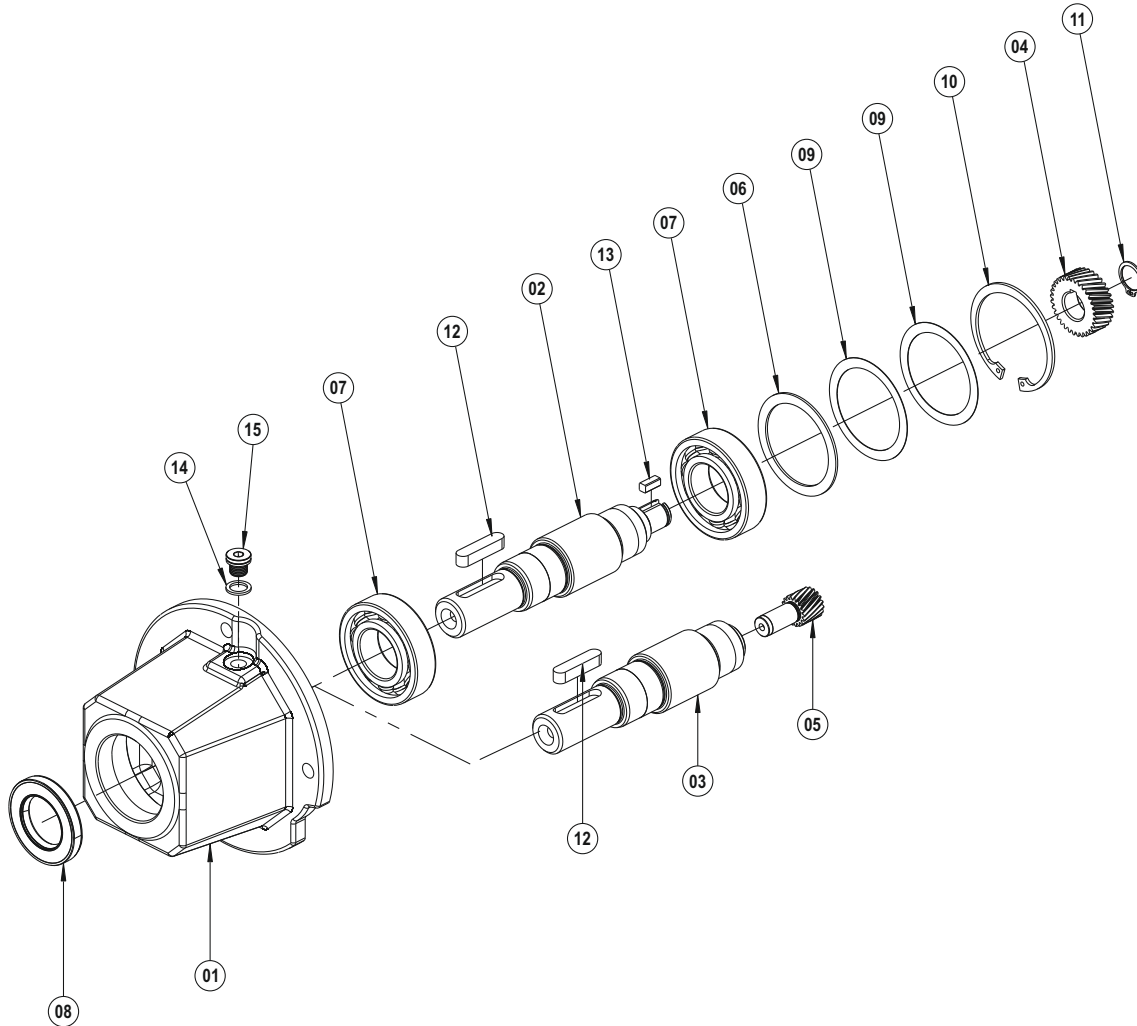
- 01 Корпус
- 02 Вал PAM
- 03 Шестерня Z1
- 04 Вал-Шестерня (Со Шпонкой)
- 05 Шестерня Z1 (Со Шпонкой)
- 06 Подшипник
- 07 Подшипник
- 08 Масляный Сальник
- 09 Стопорное Кольцо (DIN 472)
- 10 Стопорное Кольцо (DIN 471)
- 11 Стопорное Кольцо (DIN 471)
- 12 Шпонка (DIN 6885)
- 13 Шайба (DIN 7603)
- 14 Масляная Пробка (DIN 908)



- 01 Корпус PAM
- 02 Входной Фланец B14
- 03 Вал-Шестерня (Со Шпонкой)
- 04 Вал-Шестерня
- 05 Шестерня Z1 (Со Шпонкой)
- 06 Шестерня Z1
- 07 Подшипник
- 08 Подшипник
- 09 Масляный Сальник
- 10 Кольцо
- 11 Шпонка (DIN 6885)
- 12 Стопорное Кольцо (DIN 471)
- 13 O-Ring
- 14 Шайба (DIN 7603)
- 15 Масляная Пробка (DIN 908)
- 16 Болт (DIN 912)



- 01 Корпус
- 02 Вал PAM
- 03 Шестерня Z1
- 04 Вал-Шестерня (Со Шпонкой)
- 05 Шестерня Z1 (Со Шпонкой)
- 06 Подшипник
- 07 Масляный Сальник
- 08 Масляный Сальник
- 09 Стопорное Кольцо (DIN 472)
- 10 Стопорное Кольцо (DIN 471)
- 11 Стопорное Кольцо (DIN 471)
- 12 Шпонка (DIN 6885)
- 13 Шайба (DIN 7603)
- 14 Масляная Пробка (DIN 908)



- 01 Корпус
- 02 Вал W (Со Шпонкой)
- 03 Вал W
- 04 Шестерня Z1 (Со Шпонкой)
- 05 Шестерня Z1
- 06 Шайба
- 07 Подшипник
- 08 Масляный Сальник
- 09 Лайнер (DIN 988)
- 10 Стопорное Кольцо (DIN 472)
- 11 Стопорное Кольцо (DIN 471)
- 12 Шпонка (DIN 6885)
- 13 Шпонка (DIN 6885)
- 14 Шайба (DIN 7603)
- 15 Масляная Пробка (DIN 908)



• In der Schlinge 6, D-59227 Ahlen / Германия
• T: +49 (0) 2382-855 7010 • F: +49 (0) 2382-855 7015
• info@nrwdrivetechologies.com • www.nrwdrivetechologies.com