

**NRW**<sup>®</sup>  
DRIVE TECHNOLOGIES

# PX-PPC | SÉRIE

Moteurs à engrenages pour les exploitations  
avicoles

GÉNÉRALE LA  
LISTE DES PIÈCES

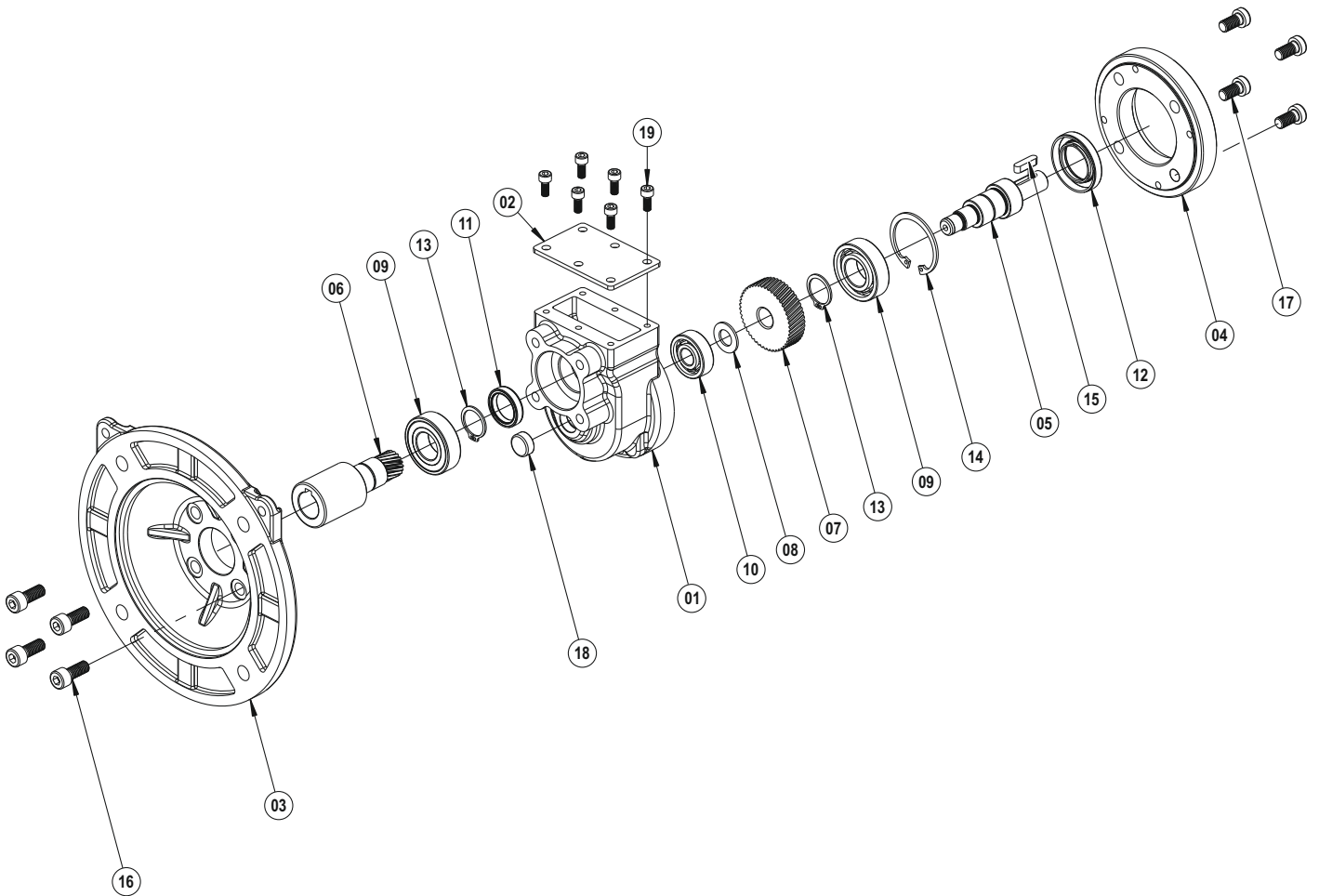
FR

[www.nrwdrivetechnologies.com](http://www.nrwdrivetechnologies.com)

Ci riserviamo il diritto di apportare cambiamenti o  
modifiche al catalogo senza preavviso.

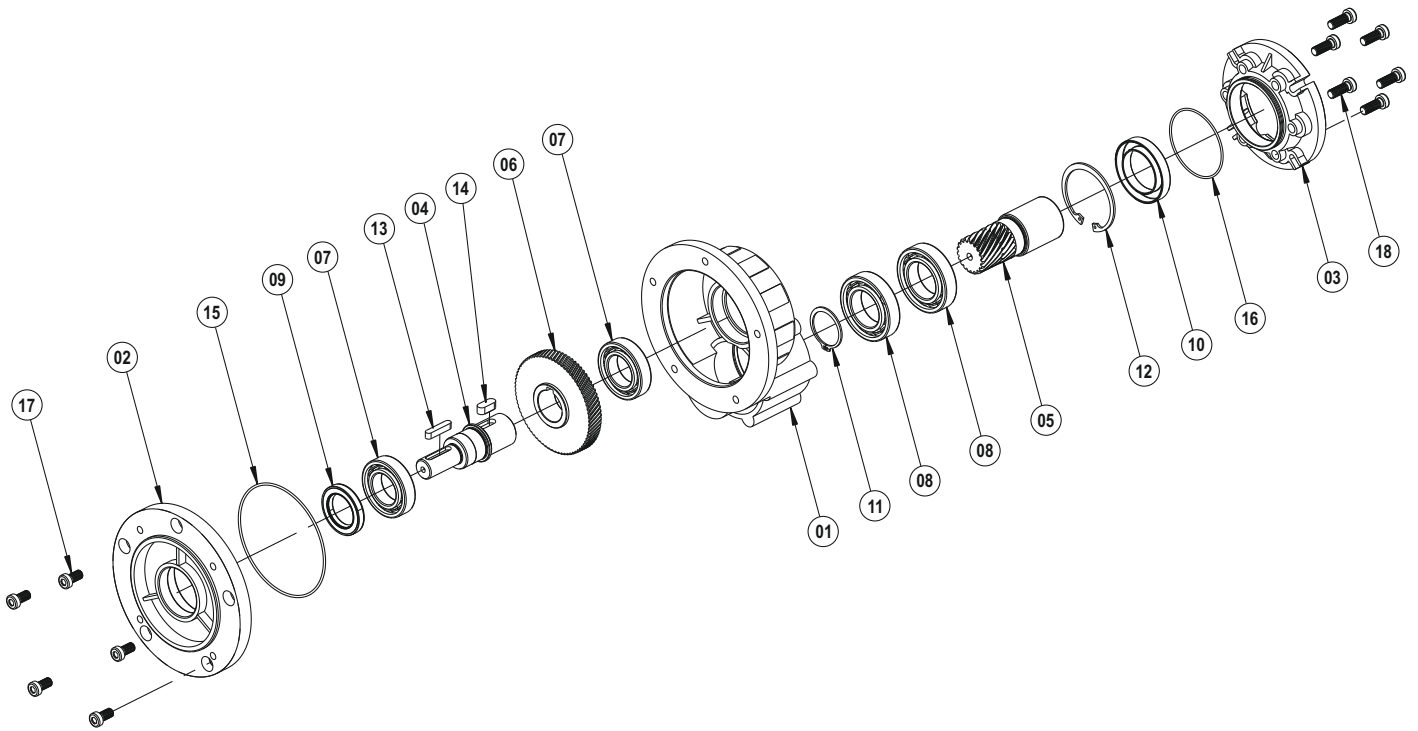
**NRW**<sup>®</sup>  
**DRIVE TECHNOLOGIES**





- 01 PX Corps
- 02 Couverture
- 03 Bride d'entrée
- 04 B5 Bride sortie
- 05 Arbre de sortie
- 06 PAM Arbre (à engrenages)
- 07 Rove d'entrée
- 08 Rondelle
- 09 Roulement à billes
- 10 Roulement à billes
- 11 Joint Huile
- 12 Joint Huile
- 13 Circlip (DIN 471)
- 14 Circlip (DIN 472)
- 15 Clavette (DIN 6885)
- 16 Boulonner (DIN 912)
- 17 Boulonner (DIN 7984)
- 18 Couverture d'huile
- 19 Boulonner (DIN 912)

**PPC**



- 01 PPC Corps
- 02 B5 Bride sortie
- 03 Bride d'entrée
- 04 Arbre de sortie
- 05 PAM Arbre (à engrenages)
- 06 Rove d'entrée
- 07 Roulement à billes
- 08 Roulement à billes
- 09 Joint Huile
- 10 Joint Huile
- 11 Circlip (DIN 471)
- 12 Circlip (DIN 472)
- 13 Clavette (DIN 6885)
- 14 Clavette (DIN 6885)
- 15 O-Ring
- 16 O-Ring
- 17 Boulonner (DIN 7984)
- 18 Boulonner (DIN 7984)





• In der Schlinge 6, D-59227 Ahlen / ALLEMAGNE  
• T: +49 (0) 2382-855 7010 • F: +49 (0) 2382-855 7015  
• info@nrwdrivetechologies.com • www.nrwdrivetechologies.com